

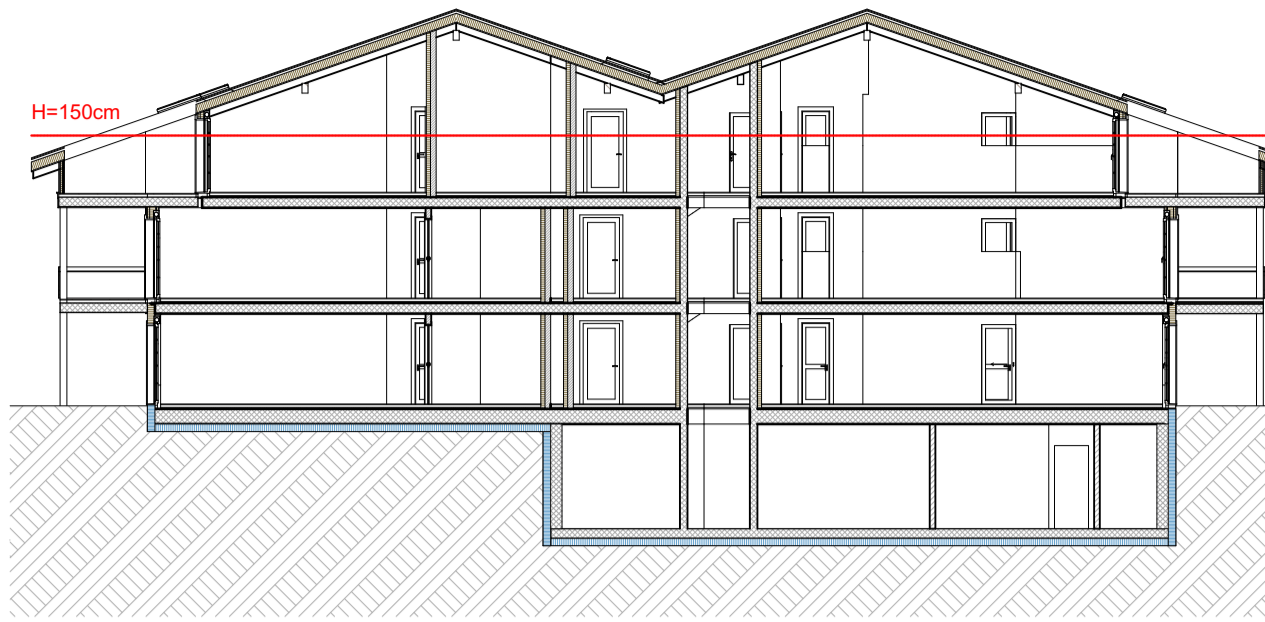
Parzellenfläche: 7'995.8m²
 Wohnzone: W3b
 Überbauprozent: 24%
 Max. Überbaubare Fl.: 1'919m²
 Max. Gebäudefl.: 3'75m²
 Max. Gebäude Höhe: 9.80m
 Min. Grenzabstand: 5m

	EG	OG	DG	UG	Total (GF)	Fassaden-Fläche	Volumen
Haus 1	375 m ²	375 m ²	375 m ²		1'125 m ²	722 m ²	3'179 m ³
Haus 2	375 m ²	375 m ²	375 m ²		1'125 m ²	722 m ²	3'179 m ³
Haus 3	375 m ²	375 m ²	375 m ²		1'125 m ²	722 m ²	3'179 m ³
Haus 4	375 m ²	375 m ²	375 m ²		1'125 m ²	722 m ²	3'179 m ³
Haus 5	375 m ²	375 m ²	375 m ²		1'125 m ²	722 m ²	3'179 m ³
EH				1'937 m ²	1'937 m ²		6'005 m ³
Nebenfläche Gemeinsch.	44 m ²			1'009 m ²	1'009 m ²		3'128 m ³
Total	1'919 m²	1'975 m²	1'875 m²	2'946 m²	8'571 m²	3'610 m²	25'028 m³

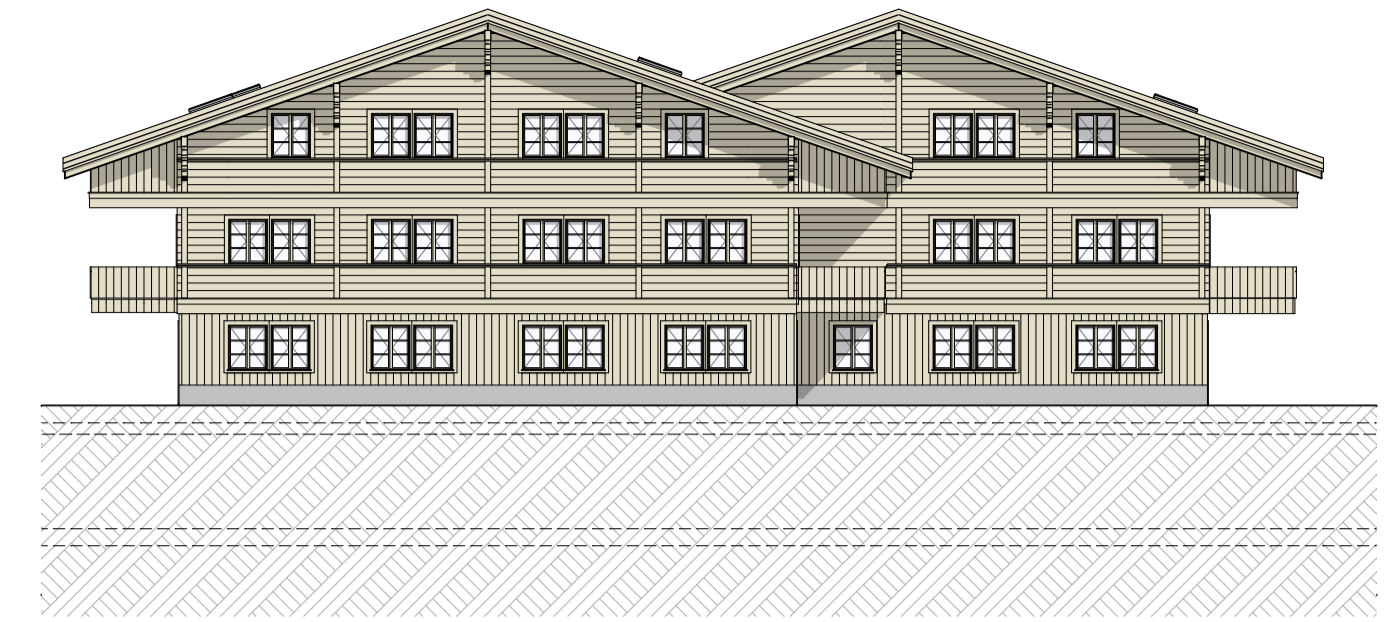
	UG	Nebenfläche GF	Kellerfläche	Technikfläche	Waschküche	Velos/Ski	Parkplätze UG	EH+Rampe (Fläche)
Haus 1	193 m ²	84 m ²	10 m ²	13 m ²	11 m ²	12		
Haus 2	215 m ²	95 m ²	18 m ²	15 m ²	13 m ²	12		
Haus 3	193 m ²	84 m ²	10 m ²	13 m ²	11 m ²	12		
Haus 4	215 m ²	95 m ²	18 m ²	15 m ²	13 m ²	12		
Haus 5	193 m ²	84 m ²	10 m ²	13 m ²	11 m ²	12		
Total	1'009 m²	442 m²	66 m²	69 m²	59 m²	60	1'913 m²	

Haus	Whg-Grösse	Fläche (HNF)	Anzahl	Total Überbauung
EG	2½ Zimmer	45 m ²	1	5
	3½ Zimmer	60 m ²	1	5
	4½ Zimmer	84 m ²	1	5
	5½ Zimmer	102 m ²	1	5
	2½ Zimmer	45 m ²	1	5
OG	3½ Zimmer	61 m ²	1	5
	4½ Zimmer	85 m ²	1	5
	5½ Zimmer	103 m ²	1	5
	2½ Zimmer	53 m ²	1	5
	3½ Zimmer	61 m ²	1	5
DG	4½ Zimmer	81 m ²	1	5
	4½ Zimmer	87 m ²	1	5
	Total	41 Zimmer	867 m²	12

Haus	Whg-Grösse
3 x 2½ Zimmer	15 x 2½ Zimmer
3 x 3½ Zimmer	15 x 3½ Zimmer
4 x 4½ Zimmer	20 x 4½ Zimmer
2 x 5½ Zimmer	10 x 5½ Zimmer



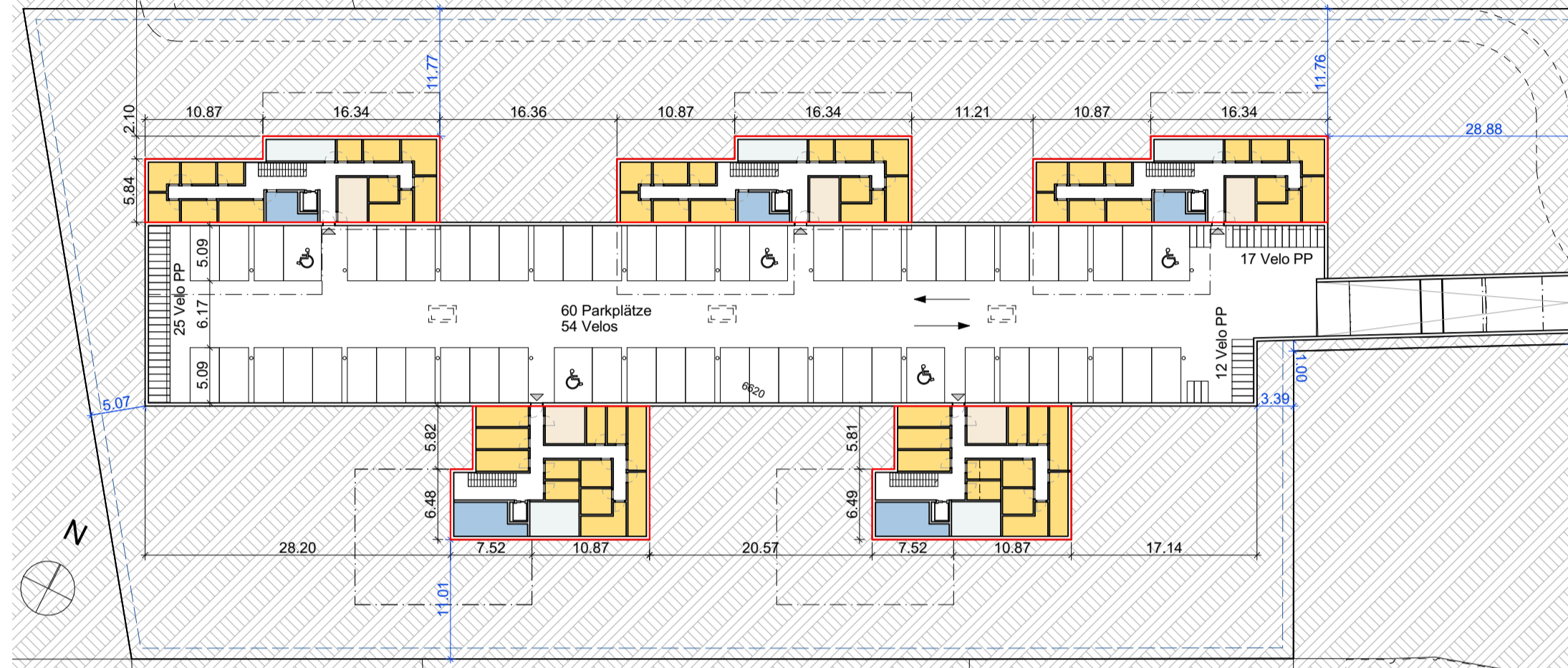
Schnitt



Fassade Süd

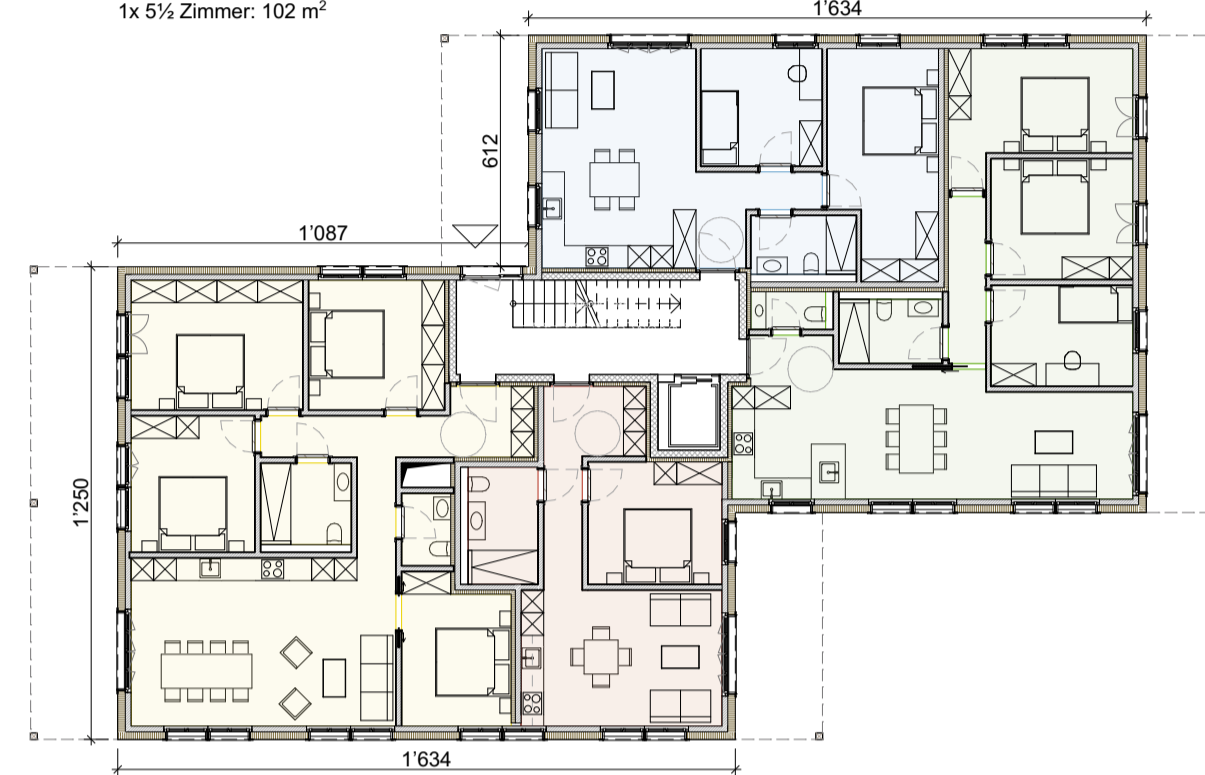
Grundriss UG

- Nebenfläche: 1'009 m²
- Keller: 442 m²
- Waschküche: 69 m²
- EH + Rampe: 1'913 m²
- Technik: 66 m²
- Velos/Ski: 59 m²



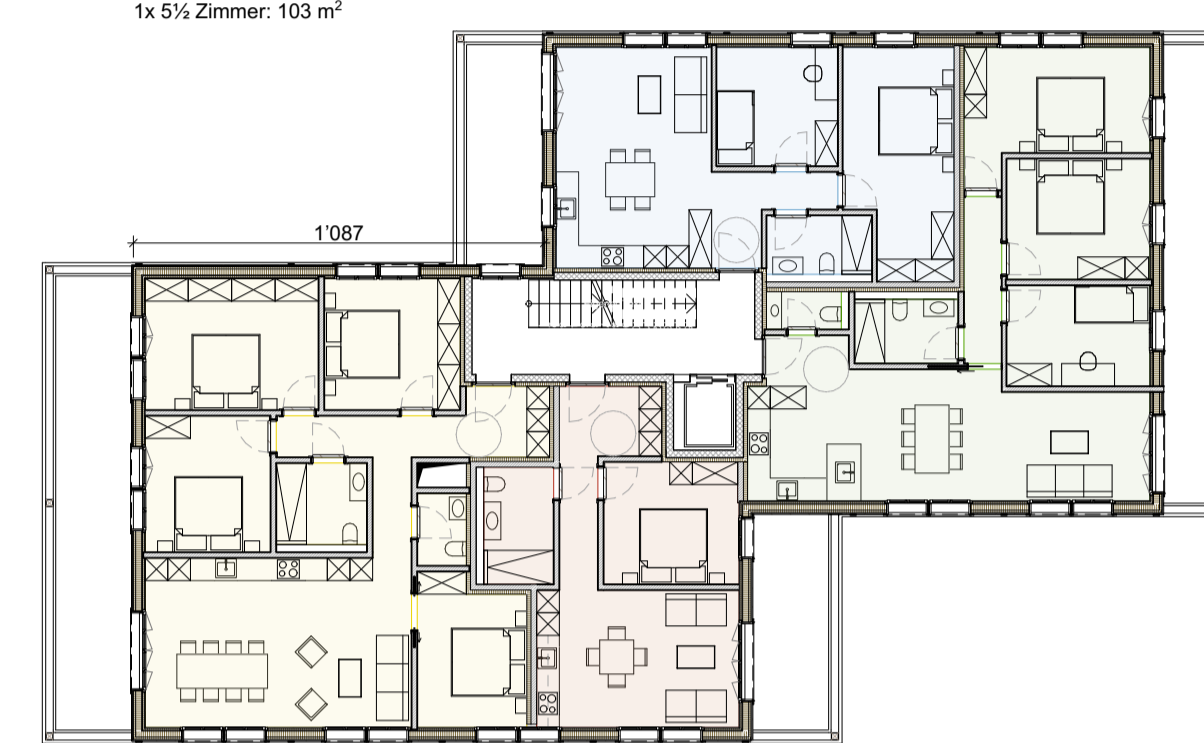
Grundriss EG (HNF)

- 1x 2½ Zimmer: 45 m²
- 1x 3½ Zimmer: 60 m²
- 1x 4½ Zimmer: 84 m²
- 1x 5½ Zimmer: 102 m²



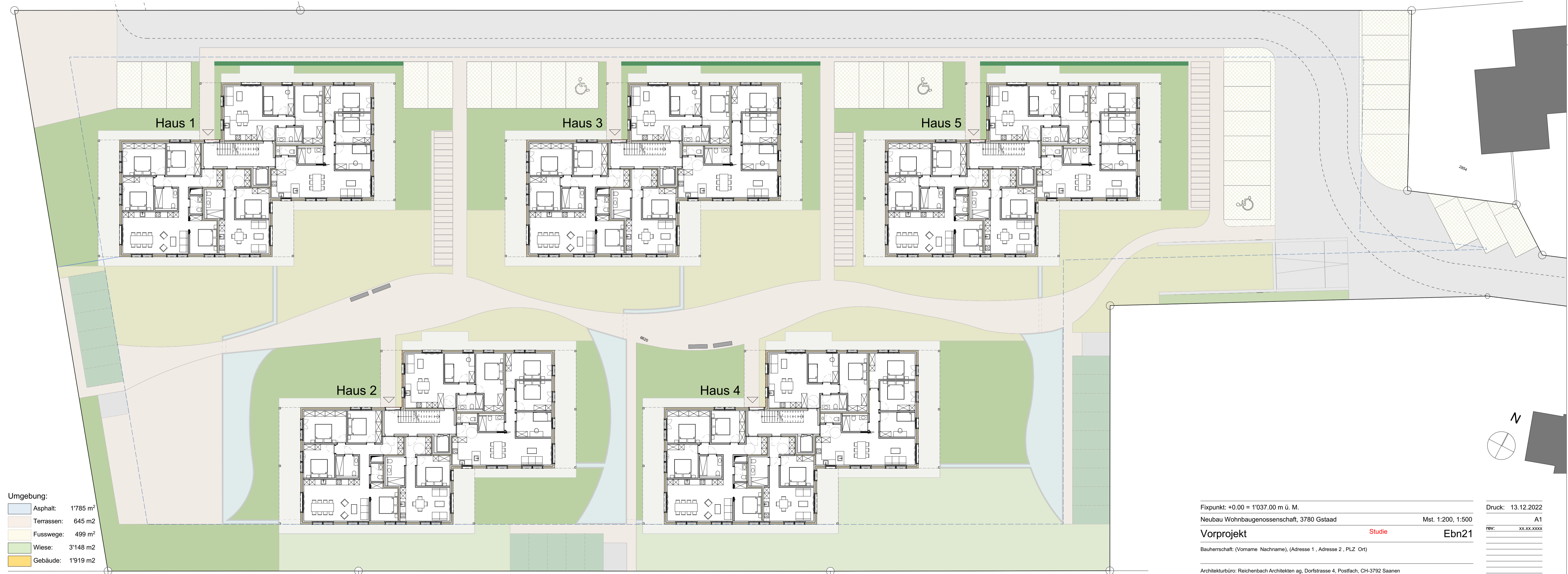
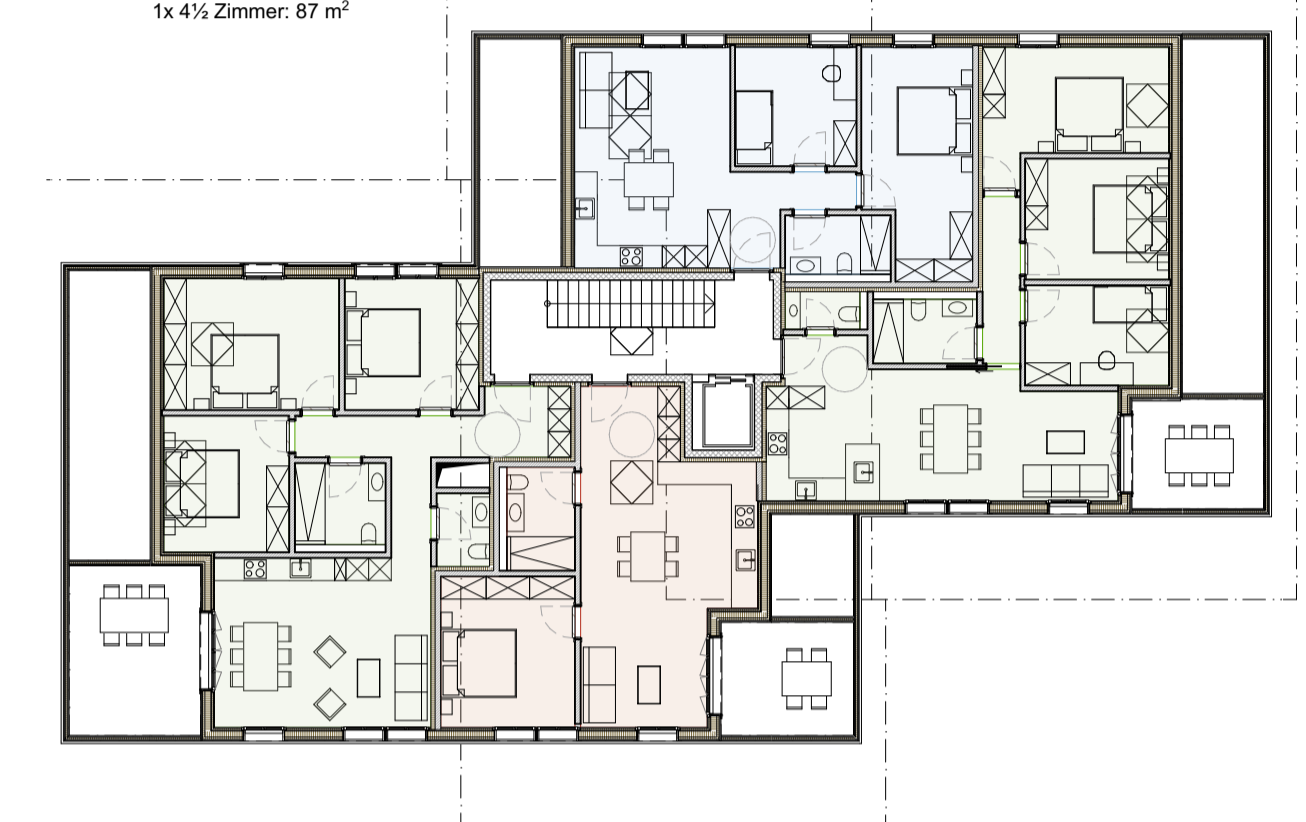
Grundriss OG (HNF)

- 1x 2½ Zimmer: 47 m²
- 1x 3½ Zimmer: 61 m²
- 1x 4½ Zimmer: 84 m²
- 1x 5½ Zimmer: 103 m²



Grundriss DG (HNF)

- 1x 2½ Zimmer: 53 m²
- 1x 3½ Zimmer: 61 m²
- 1x 4½ Zimmer: 83 m²
- 1x 4½ Zimmer: 87 m²



- Umgebung:
- Asphalt: 1'785 m²
 - Terrassen: 645 m²
 - Fusswege: 499 m²
 - Wiese: 3'148 m²
 - Gebäude: 1'919 m²

Fixpunkt: +0.00 = 1'037.00 m ü. M.
 Neubau Wohnbaugenossenschaft, 3780 Gstaad Mst. 1:200, 1:500
Vorprojekt Studie **Ebn21**
 Bauherrschafft: (Vorname Nachname), (Adresse 1, Adresse 2, PLZ Ort)

Architekturbüro: Reichenbach Architekten ag, Dorfstrasse 4, Postfach, CH-3792 Saanen
 Phone: +41 33 744 06 06, Fax: +41 33 744 06 04, Email: office@rb-arch.ch, Reichenbach-Architekten.ch

Druck: 13.12.2022
 A1
 rev: xxx.xxx